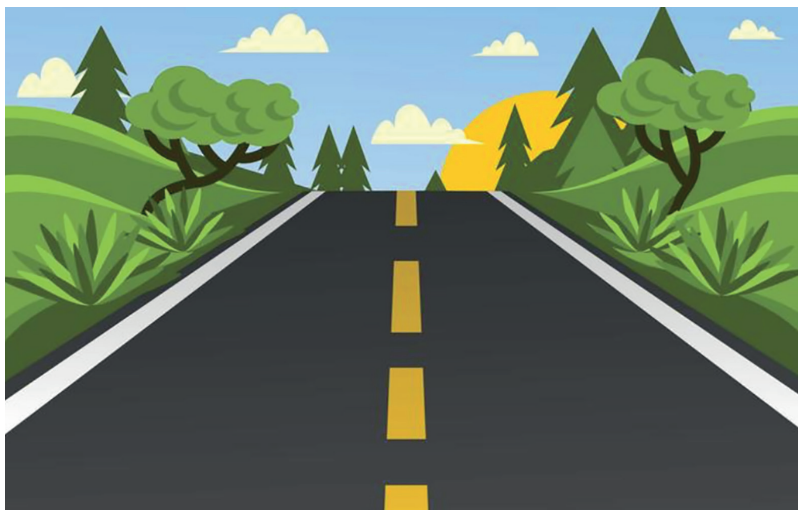


# Kör säkert



2020-10-05

**ABETONG**  
HEIDELBERGCEMENT Group

**CONTIGA**  
HEIDELBERGCEMENT Group

# Syfte



Den här foldern riktar sig till förare av motorcyklar, bilar och lätta fordon, tunga transportfordon och entreprenadmaskiner.

Många trafikolyckor sker under arbetstid. Säker körning bidrar till att minska allvarliga skador och dödsfall i yrkesrelaterad trafik.

Huvudsyftet är att öka kunskapen kring faror med att framföra fordon samt att motivera förare att köra säkert.

# 3 kontrollsteg för säker körning

## 1. Kontroll innan körning

### Fordon

Är ditt fordon i rätt tekniskt skick?

Är all nödvändig säkerhetsutrustning med?

Har du rätt däcktyp och fungerande ljus och broms?



### Förare

Är du utvilad och i form att köra?

Använder du och dina passagerare säkerhetsbälten?

Känner du till faror och situationer som kan uppkomma under din väg?



### Last/passagerare

Är din last korrekt säkrad och fordonet inte för tungt lastat?

Får alla passagerare vara i fordonet?





## 2. Kontroll under körning

### Inuti fordonet

Kör du säkert och anpassar dig efter trafik, väder och ljusförhållanden?

Följer du trafikmärkena?

Är du fortfarande koncentrerad nog?

Kommunicerar du så lite som möjligt och använder handsfree vid nödvändiga telefonsamtal?



### Utanför fordonet

Är den planerade rutten fortfarande framkomlig?

Har trafikrutten ändrats?

Är du medveten om fotgängare och cyklister i riskzonen?





## 3. Kontroll vid ankomst

### Vid ankomst

Måste du använda skyddskläder och -utrustning?



Har du säkrat ditt fordon korrekt?

Har du tillstånd att parkera på vald parkeringsplats?



Kan du lämna parkeringsplatsen säkert?

## 4. Nödsituation

Har du säkrat olycksplatsen?

Har du kontaktat räddningstjänsten?

Finns behov av första-hjälpen?

Har du tagit uppgifter om andra inblandade personer?



# Trafikfakta



Trafikolyckor på vägarna är, efter hjärt- och kärlsjukdomar, den största orsaken till dödsfall och sjukhusinläggning för invånare i EU.

Huvudorsakerna till olyckor med dödlig utgång på EU:s vägar är:

1. För hög hastighet
2. Förare påverkade av alkohol och droger
3. Säkerhetsbälten används inte. Utan säkerhetsbälte i en krock i 50 km/h kommer du att kastas framåt med en kraft mellan 30 och 60 gånger din kroppsvikt.

Riksdagen fattade 1997 beslut om "Nollvisionen", det vill säga visionen om ett framtida vägtransportsystem som inte hotar människors liv och hälsa. Som förare av fordon i arbetet kan du genom säker körning bidra till en trygg och säker trafikmiljö för alla.

## Omkomna i vägtrafik jan-aug 2020

